



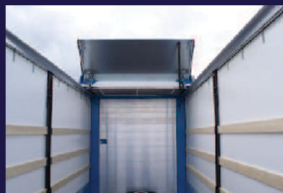
Pritschenaufbau mit Schiebeplanen

Typ MPS – M

SAXAS



Für Fahrgestelle von 7 – 16 t zGG



Typ		MPS 51 – M	MPS 61 – M	MPS 71 – M	MPS 73 – M
Euro-Palettenstellplätze	Stück	12	15	17	18
Aufbaulänge i. L.	ca. mm	5.080	6.080	7.080	7.280
Aufbaubreite i. L.	ca. mm	2.480	2.480	2.480	2.480
Verdeckgestellhöhe i. L.	ca. mm	2.600	2.600	2.600	2.600
Einladehöhe seitlich i. L.	ca. mm	2.530	2.530	2.530	2.530
Portalbreite i. L.	ca. mm	2.460	2.460	2.460	2.460
Portalhöhe i. L.	ca. mm	2.530	2.530	2.530	2.530
Gesamtlänge Aufbau	ca. mm	5.150	6.150	7.150	7.350
Gesamtbreite Aufbau	ca. mm	2.550	2.550	2.550	2.550
Gesamthöhe Aufbau	ca. mm	2.890 (inkl. Bodengruppe SAXAS)			
Ladeh. unbel. (Mitte HA)	ca. mm	Rahmenhöhe Fgst. + Höhe Bodengruppe SAXAS (225 mm)			
Zurrösen im Außenrahmen	Paar	5	6	7	7
Aufbaueigengewicht	ca. kg	880	1.040	1.220	1.270

Technische Daten Aufbau, bezogen auf Grundausführung, ohne Berücksichtigung möglicher Zusatzausrüstungen*



Grundbeschreibung des Pritschenaufbaus

(Konstruktionsänderungen im Interesse des technischen Fortschritts vorbehalten)



Leichtbau-Montagerahmen: aus Stahl, nach Aufbaurichtlinien gefertigt.

Boden: ca. 21 mm stark, aus wasserfest verleimten Sperrholzplatten mit Siebdruck-Oberfläche. Im Umrandungsprofil integrierte Zurrbügel nach DIN 12640. Zulässige Achslast des Ladegerätes 1.800 kg.



Vorderwand: aus Aluminium-Hohlprofilen in gesamter Aufbauhöhe, Einfassung mit stabilen Alu-Eckrungen.

Rungen: ein Paar Schieberungen mit Lattentaschen, Aufnahme für 4 Einstecklatten ab Oberkante Boden 600 mm hoch sowie 3 Lattentaschen über die verbleibende Rungenhöhe verteilt.

Portal: stabiler Heckportalrahmen, offen für stehende Ladebordwand mit gasfederunterstützter Oberklappe.

Verdeckgestell: Planenfestdach ohne Sprengung mit durchgehenden Aluminium-Dachgurtprofilen für seitliche Schiebeplane und abnehmbaren Dachspriegeln.

Plane: durchgefärbte (weiß) PVC-Schiebeplane, an beiden Seiten mit vertikal und horizontal eingearbeiteten Spanngurten. Unten Haken zum Einhängen in das Außenrahmenprofil. Laufrollen oben kugelgelagert, Einhakprofil vorn und Einhängewelle hinten mit Spannratsche. Dachplane als PVC-Lichtbahn auf gesamter Aufbaulänge.

Elektrik/Beleuchtung: Elektrik und Außenbeleuchtung nach EG-Richtlinie.

Standard-Zubehör: 1 Paar Kunststoffkotflügel schwarz mit Schmutzfängern, Konturenmarkierung rot/weiß nach gesetzl. Vorschrift.

Farbgebung: Aufbau außen in reinweiß (RAL 9010). Montagerahmen und Aufbauaußenrahmen hochwertig korrosionsschutz in tiefschwarz (RAL 9005).

Die Abbildungen können von der Serienausstattung abweichen.



Internet
www.saxas.biz

SAXAS Nutzfahrzeuge Werdau GmbH
Am SAXAS-Werk 1
08412 Werdau

Telefon 0 37 61 / 49 - 120
Telefax 0 37 61 / 49 - 22 01
E-Mail kontakt@saxas.biz

